



Quico Tent

P O R T A L E S D E L U Z



J O Y E R Í A S A G R A D A

Un camino a la felicidad



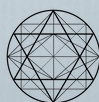


¿QUÉ SÓN Y PARA QUÉ SIRVEN LOS PORTALES DE LUZ?

Son joyas creadas a partir de tu frecuencia única, de tu memoria inmutable que consta de una simbología creada a partir de vibración, sonido, luz, color y formas geométricas, y cuando conectamos con esta información podemos crear esta pieza corpórea que actúa como un punto de anclaje en la tierra de nuestra huella cósmica;
de una llave que nos ayuda a conectar de una forma clara, directa y sin interferencias con nuestra esencia más íntima y sagrada.



- Nos ayudan a integrar la multidimensionalidad del ser.
- Te conecta con tu esencia más íntima, haciéndote sentir valiente y poderoso, no hay obstáculos.
- Restablece el equilibrio de la energía.
- Es un gran potenciador del ser.
- Fortalece los dones.





ARTE Y ESPIRITUALIDAD

El mundo del Arte, del Diseño y de la Joyería, se fusionan armoniosamente con conocimientos de la Cábala, Geometría Sagrada, Numerología, Proporciones Áureas, Técnicas Energéticas y Vibracionales, creando un espacio personal, ideal para crear estas joyas especiales.



REPRESENTACIÓN CORPÓREA

Los portales están realizados con metales nobles, "Oro-Plata" que también pueden combinarse equilibrando las polaridades de la persona (la masculina con la femenina) y con gemas y minerales de gran pureza, conectadas a cada persona.





ESENCIA ÍNTIMA

Todo lo que existe tiene un sonido, una vibración, un color...una memoria que es eterna. Al sintonizarnos con esta frecuencia, conectamos con una información pura y directa, que nos guía en el proceso de creación de tu portal de luz personalizado.



SIMBOLOGÍA

Con la entrevista, creamos una conexión con vuestra huella cósmica y podemos extraer tu simbología personal: formada a través de estructuras geométricas, sonidos, luces, colores y crear este puente que conecte nuestro microcosmo interior con el macrocosmos universal.





JOYA

Con toda esta información creamos una joya, una llave hacia nuestra consciencia, originando una alquimia perfecta para sentir nuestra esencia más pura y atrayendo a nuestra vida todo un flujo de nuevas posibilidades, un escenario de vida más equilibrado y coherente, lleno de paz y amor.



"Con el paso de los años vamos transformando nuestro mundo interior, creando día a día un espacio en el cual existir, donde lo sagrado se convierte en profano y lo cotidiano en sagrado, elevando y equilibrando nuestro mundo interior, convirtiendo nuestros actos, en el ARTE DE VIVIR."

Quico Tent





GALERÍA DE IMÁGENES



diseños propios





fig.1 Vista frontal. Mis diseños nº1



fig.2 Vista frontal. Mis diseños nº2



fig.3 Vista frontal. Mis diseños nº3



fig.4 Vista frontal. Mis diseños nº4





fig.5 Vista frontal. Mis diseños nº5



fig.6 Vista frontal. Mis diseños nº6



fig.7 Vista frontal. Mis diseños nº7



fig.8 Vista frontal. Mis diseños nº8





fig.9 Vista frontal. Mis diseños nº9



fig.10 Vista frontal. Mis diseños nº10



fig.11 Vista frontal. Mis diseños nº11



fig.12 Vista frontal. Mis diseños nº12





fig.13 Vista frontal. Mis diseños nº13



fig.14 Vista frontal. Mis diseños nº13



fig.15 Vista frontal. Mis diseños nº14



fig.16 Vista posterior. Mis diseños nº14





fig.17 Vista frontal. Mis diseños nº15



fig.18 Vista posterior. Mis diseños nº15



fig.19 Vista frontal. Mis diseños nº16



fig.20 Vista posterior. Mis diseños nº16





fig.21 Vista frontal. Mis diseños nº17



fig.22 Vista frontal. Mis diseños nº17



fig.23 Vista frontal. Mis diseños nº18



fig.24 Vista posterior. Mis diseños nº18





fig.25 Vista frontal. Mis diseños nº19



fig.26 Vista frontal. Mis diseños nº19



fig.27 Vista frontal. Mis diseños nº20



fig.28 Vista posterior. Mis diseños nº20





fig.29 Vista frontal. Mis diseños nº21



fig.30 Vista posterior. Mis diseños nº21



fig.31 Vista frontal. Mis diseños nº22



fig.32 Vista posterior. Mis diseños nº22





fig.33 Vista frontal. Mis diseños nº23



fig.34 Vista posterior. Mis diseños nº23



fig.35 Vista frontal. Mis diseños nº24



fig.36 Vista posterior. Mis diseños nº24





fig.37 Vista frontal. Mis diseños nº25



fig.38 Vista posterior. Mis diseños nº25



fig.39 Vista frontal. Mis diseños nº26



fig.40 Vista posterior. Mis diseños nº26





fig.41 Vista frontal. Mis diseños nº27



fig.42 Vista posterior. Mis diseños nº27

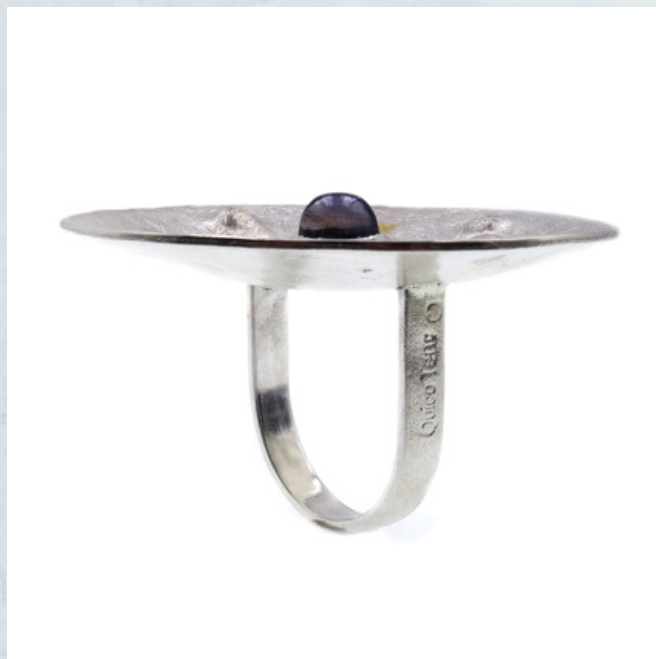


fig.43 Vista frontal. Mis diseños nº28

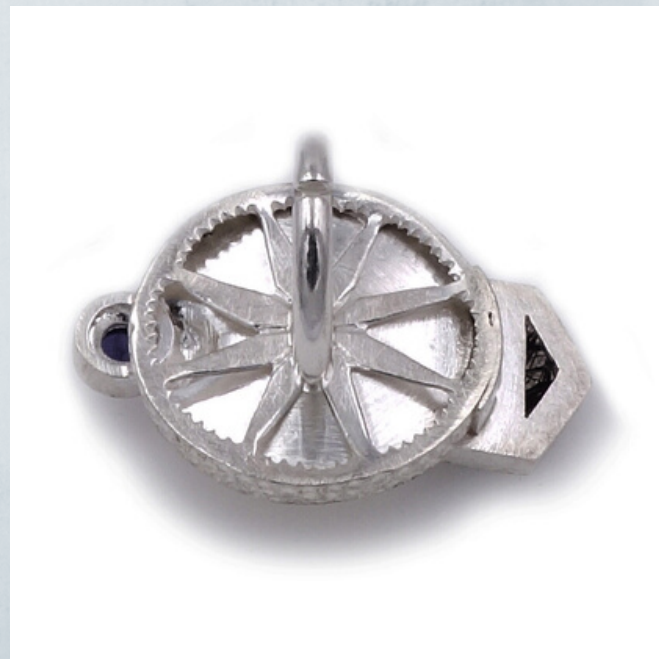


fig.44 Vista posterior. Mis diseños nº28





fig.45 Vista frontal. Mis diseños nº29



fig.46 Vista posterior. Mis diseños nº29



fig.47 Vista frontal. Mis diseños nº29



fig.48 Vista frontal. Mis diseños nº30





fig.49 Vista frontal. Mis diseños nº31



fig.50 Vista posterior. Mis diseños nº32



fig.51 Vista frontal. Mis diseños nº33



fig.52 Vista frontal. Mis diseños nº34





CONTÁCTAME Y HABLAMOS

Sin compromiso alguno, nos
tomamos algo y hablamos.


También podemos conocernos por
Skype si vives fuera de Mallorca.

Cuéntame qué pensamientos,
ideas, ilusiones tienes.

¡Déjame que haga realidad tus
sueños de tener tu joya única y
especial!



Diseño y fabricación Joyas:

 Quico Tent

Fotografías: Quico Tent

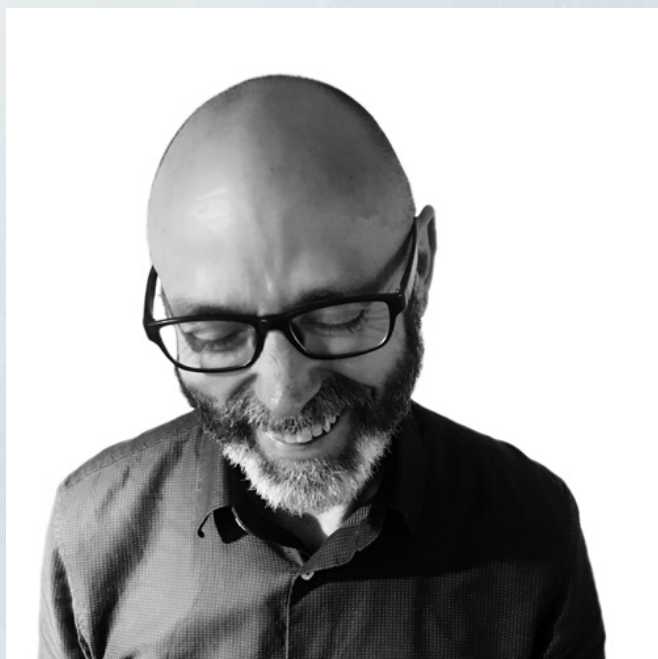
Diseño catálogo: Quico Tent

Impresión: Papereria Muntaner

✉ joyasquicotent@hotmail.com

☎ 629946054





QUICO TENT

EXPOSICIONES

-“La joia i la Pedra”.
Museo de Geología. Barcelona.
Mayo 1995.

-Seleccionado para el proyecto “Desing Net Project”
de la Universidad de Derby (Inglaterra) con la
Escuela Massana, junto a las Universidades de
Arte y
Diseño de Berger (Noruega) y Delf (Holanda).
Septiembre-Diciembre 1995.

-“Un art íntim”.
Exposición de Joyería Contemporánea.
Centro Cultural Can Mulà.
Mollet del Vallés. Abril 1996.

-Seleccionado en la exposición itinerante
“Ceramic Network of Desing”
de Limoges, por el diseño y maqueta de pluma
estilográfica “Shogum”. Abril 1996.

-“Indisciplines”
Capilla del antiguo hospital de la Santa Cruz.
Escuela Massana. Barcelona. Mayo del 1996.

-“Esposizione: Disegni di Gioielli”
Le Arti Orafe (Jewellery School)
Florenca. Italia. Junio 1997.

-“Exposición de Joyería”
Joyería Anoi
C/Anselm Clavé 6. Girona
Noviembre 2002 a Enero 2003

-“Exposición de Joyería Contemporanea y
Pintura en Seda”
Estudio de Pintura de Daniela Morgenstern.
Cala Ratjada. Mallorca .
Del 17 al 19 de Diciembre 2010.

-“Exposición de Joyería Contemporanea”
Galería de Arte: “Arteartesanía”
Sóller. Mallorca. Del 25 de Marzo al 11 de
Abril 2011.

-“Exposición de Joyería Contemporanea”
Petit Hotel Rural “Sa Frenquesa Nova”
Vilafranca. Mallorca . Junio-Noviembre 2012.

-“Exposición de Joyería
de Autor 8x4=24”
Galería Calvo i Mayayo
Zaragoza. Diciembre 2016 a Enero 2017.

-“Exposición ÁUREA”
Galería Arteartesanía. Sóller. Mallorca.
Del 14 Abril al 10 Mayo 2017

-“Exposición PHI-ÁUREA”
Joyería “Artejoya”. Manacor. Mallorca.
Del 16 Diciembre 2017 al 16 Febrero 2018

-Exposición “TRI”.
Triformación social, Política y Rudolf Steiner”.
Can Taconer. Bodegas Son Alegre.
Calonge. Mallorca.
El 6 de Junio 2019



